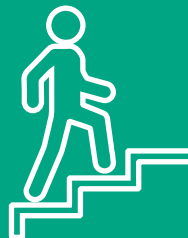




GUIDE DES ÉCO-GESTES



LES BONNES PRATIQUES POUR PRÉSERVER L'ENVIRONNEMENT



التجاري وفا بنك
Attijariwafa bank

Croire en vous

GUIDE DES ÉCO-GESTES

LES BONNES PRATIQUES POUR PRÉSERVER L'ENVIRONNEMENT

SOMMAIRE

Objectif «7 millions d'éco-gestes»

Éco-gestes n° 01 : j'agis en éco-citoyen

Éco-gestes n° 02 : je réduis ma consommation d'électricité

Éco-gestes n° 03 : je règle la température

Éco-gestes n° 04 : je préserve l'eau

Éco-gestes n° 05 : j'économise le papier

Éco-gestes n° 06 : je réduis et je trie mes déchets

Éco-gestes n° 07 : je gère mes déplacements

Durée de vie d'un déchet

4

6

10

14

18

22

26

30

34



OBJECTIF

«7 MILLIONS D'ÉCO-GESTES»

Informatique, éclairage, chauffage, climatisation, déplacements, tous ces aspects de la vie de bureau laissent une empreinte environnementale :

consommation d'énergie et de matières premières, production de déchets, émissions de gaz à effet de serre, etc.

Ce guide éco-gestes dresse quelques actions et bonnes pratiques au quotidien que chacun de nous peut effectuer au travail comme à la maison, pour réduire son impact et préserver l'environnement.

Si chacun des collaborateurs du groupe Attijariwafa bank fait 1 éco-geste par jour, en 1 an c'est ensemble plus de 7 millions d'actions positives pour notre environnement.

Dans le cadre de sa démarche RSE, Attijariwafa bank s'est engagé à réduire son empreinte environnementale par le biais d'actions significatives en matière de consommation en énergie, en eau et en papier.

La dimension environnementale a été également intégrée dans les achats et dans la construction ainsi que l'équipement des bâtiments.

De même que le Groupe est engagé dans une démarche de financement de projets favorisant les énergies renouvelables et la transition énergétique des entreprises.

À travers ce guide, le groupe Attijariwafa bank souhaite impliquer ses collaborateurs dans la démarche RSE, et les invite à adopter une attitude responsable et active pour faire du développement durable une priorité pour tous.

01

J'AGIS EN ÉCO-CITOYEN



DE QUOI PARLE-T-ON ?

Etre éco-citoyen c'est s'engager tous les jours sur des gestes simples et indispensables face aux enjeux environnementaux et climatiques.

C'est par exemple, trier nos déchets, économiser l'énergie, protéger la nature, consommer de façon responsable. C'est aussi s'informer sur les bonnes pratiques à adopter et devenir acteur du changement.

QUE FAIRE ?

Je prends conscience de mon impact.

- ▶ *Je me rends compte des conséquences environnementales et sociales de mes actions de tous les jours, et je change les mauvaises habitudes pour devenir un éco-citoyen.*



Je consomme intelligemment.

- ▶ *Au bureau comme à la maison, j'achète seulement ce dont j'ai besoin. J'évite ainsi le gaspillage et la production de déchets inutiles.*

Je fais des achats responsables.



- ▶ *Je prends en compte la dimension sociale et environnementale dans mes achats. Je privilégie des équipements économes en énergie, des produits recyclables et/ou recyclés. Je préfère les écolabels, les certifications sociales et de commerce équitable.*

J'agis collectivement.

- ▶ *La protection de l'environnement est notre affaire à tous. Sensibiliser son entourage et contribuer à faire évoluer les mentalités et les comportements, c'est agir collectivement.*



? LE SAVIEZ-VOUS ?

Selon les estimations de la FAO, un tiers des aliments produits pour la consommation est perdu ou gaspillé, soit 1,3 milliard de tonne d'aliments par an.

Selon le rapport «Zéro Gaspillage en Méditerranée» réalisé par la FAO, le gaspillage alimentaire concernerait au Maroc pas moins de 45,1% de la production alimentaire.

En juin 2015, le Royaume a lancé, en partenariat avec la FAO, un plan d'action de réduction des pertes et du gaspillage alimentaires. Parmi ses objectifs : réduire de moitié le gaspillage alimentaire d'ici 2020.



ATTIJATIWafa BANK ATTITUDE

- Intégration de critères **environnementaux** pour la construction et l'aménagement des nouvelles infrastructures.
- Mise en place d'une politique d'**achats responsables**.
- **Sensibilisation** des collaborateurs à la préservation de l'environnement.
- Financement de projets structurants dans les **énergies renouvelables** et accompagnement de la **transition énergétique** des clients.

02

JE RÉDUIS MA CONSOMMATION D'ÉLECTRICITÉ



DE QUOI PARLE-T-ON ?

Les bureaux sont énergivores : 110 kWh/m² par an pour l'électricité (essentiellement utilisée pour l'éclairage et la bureautique).

Nous pouvons réduire notre consommation d'électricité au bureau, par un usage économe et responsable des équipements de bureau.

QUE FAIRE ?

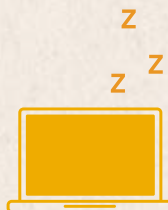
J'utilise au maximum la lumière naturelle.



► *L'éclairage le moins polluant pour la planète et le moins consommateur d'énergie est la lumière du jour.*

Si je n'utilise pas mon ordinateur en permanence : je le paramètre pour qu'il se mette en veille automatiquement.

► *Un ordinateur de bureau consomme entre 80 et 200 Watts. En mode veille, il consomme 3 fois moins d'énergie.*



Je m'absente (réunion, repas) : j'éteins mon écran. Je pars en fin de journée : j'éteins tout (écran et unité centrale).

► *Un ordinateur en veille utilise encore entre 20% et 40% de sa consommation en marche. Autant l'arrêter le plus souvent possible.*



LE SAVIEZ-VOUS ?

Au Maroc, l'électricité est essentiellement importée. Elle est produite à partir des énergies fossiles (pétrole, charbon) et génère une pollution atmosphérique qui contribue à l'augmentation de l'effet de serre et à l'accélération du réchauffement climatique.

Avec les engagements pris par le Maroc à la COP 22, la production des énergies renouvelables (éoliennes et solaires) devrait évoluer pour atteindre 42% du mix énergétique en 2020, puis 47% en 2025 avant d'atteindre 52% en 2030.

Lorsque je quitte le bureau ou une salle de réunion, j'éteins la lumière.



► *10 minutes d'éclairage inutile 3 fois par jour, c'est 5 jours d'éclairage continu au bout d'un an.*

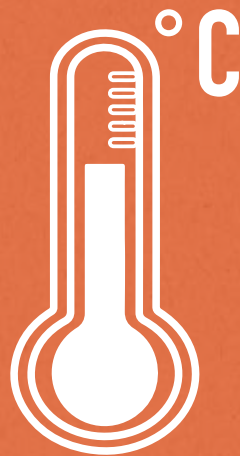


ATTIJATIWafa BANK ATTITUDE

- Mise en place d'**appareils multifonctions** (imprimante / scanner / photocopieur) et à **usage partagé**.
- Programmation d'une **mise en veille automatique** des postes de travail.
- Acquisition de nouveaux équipements informatiques ayant un **label environnemental**.
- Équipement de **minuteurs et détecteurs de mouvement** pour l'éclairage de certains espaces.
- Installation de solutions **photovoltaïques** au niveau de certains bâtiments.

03

JE RÈGLE LA TEMPÉRATURE



DE QUOI PARLE-T-ON ?

Le chauffage et la climatisation constituent le premier poste de consommation d'énergie des bâtiments des entreprises.

Il est possible de réaliser d'importantes économies d'énergie et limiter nos émissions de CO₂ en conservant la chaleur en hiver et la fraîcheur en été.

QUE FAIRE ?

L'hiver, j'évite de surchauffer le bureau :
20 °C au maximum.

- ▶ Baisser la température de 1°C représente 7% de consommation énergétique en moins.



Je coupe le chauffage en partant.



- ▶ Le chauffage représente 50% des dépenses en énergie des bureaux.

En hiver, je ferme les fenêtres et les portes
de communication avec les espaces peu
ou pas chauffés.

- ▶ Dans les couloirs et les escaliers, une température de 16°C peut suffire.

L'été, je baisse la température à 25 °C au minimum.

- ▶ La climatisation à 26°C au lieu de 25°C augmente de 5 à 10% la consommation annuelle de l'équipement.

? LE SAVIEZ-VOUS ?

Le chauffage et la climatisation consomment essentiellement de l'électricité ainsi que des ressources fossiles non renouvelables (gaz, fioul).

Par ailleurs, ils rejettent des fluides frigorigènes qui sont responsables de l'augmentation des gaz à effet de serre s'ils sont libérés dans l'atmosphère, en raison notamment d'appareils mal entretenus.

Je coupe la climatisation en partant.



- ▶ La consommation d'énergie pour la climatisation peut atteindre 20% pour les grands immeubles de bureau.



ATTIJATIWafa BANK ATTITUDE

- Déploiement progressif d'une **gestion centralisée** de la climatisation/chauffage.
- **Adaptation** progressive du fonctionnement de la climatisation/chauffage aux horaires de travail et aux **conditions climatiques** selon les normes.
- Acquisition d'équipements pour le chauffage et la climatisation **moins consommateurs en énergie** et **sans fluides frigorigènes**.

04

JE PRÉSERVE L'EAU



DE QUOI PARLE-T-ON ?

En moyenne, un employé de bureau consomme 10 à 30 litres d'eau par jour (hors climatisation et restauration), ce qui équivaut à 300 000 litres d'eau par jour consommés en moyenne pour un groupe comme Attijariwafa bank.

Il existe plusieurs solutions pour gérer notre consommation d'eau de manière durable et responsable.



QUE FAIRE ?

Je coupe l'eau quand je ne m'en sers pas.
Je n'ouvre pas le robinet en grand.

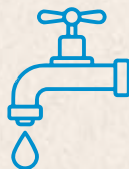
► *Couper l'eau lorsque l'on se savonne les mains permet d'économiser jusqu'à 15 litres d'eau par jour.*

Je me lave les mains à l'eau froide.

► *L'utilisation d'eau froide économise plus d'énergie que l'eau chaude, et réduit les émissions de CO₂.*



Je signale les fuites à la Logistique Groupe.



► *Un robinet qui goutte pendant une journée représente une perte de près de 100 litres, soit plus de 35 000 litres par an.*

Je ne jette rien dans les toilettes
et je ne déverse pas de produits
toxiques dans les canalisations.



► *Une quantité importante de déchets jetés dans les toilettes pollue la nappe phréatique et les océans.*



LE SAVIEZ-VOUS ?

Le Maroc fait partie des 45 pays en pénurie d'eau dans le monde, selon les seuils définis par les Nations-Unies.

En effet, la part d'eau au Maroc a baissé de 1 700 m³ d'eau par habitant et par an dans les années 1970 à 720 m³ aujourd'hui. Il est prévu qu'elle ne soit plus que de 500 m³ en 2025.



ATTIJATIWafa BANK ATTITUDE

- Déploiement progressif de nouveaux **robinets avec régulateur de débit**.
- **Détection** des fuites.
- Installation d'un système d'**arrosage au goutte à goutte** des espaces verts de tous les sites au Maroc.
- Équipement progressif de WC avec chasses d'eau à **double débit et économiseur d'eau**.

05

J'ÉCONOMISE LE PAPIER



DE QUOI PARLE-T-ON ?

Le papier constitue 75% des déchets de bureau et chaque salarié consomme annuellement 70 à 85 kg de papier, ce qui équivaut à 2 arbres par an.

Il est possible de limiter notre consommation de papier en réduisant les impressions et en réutilisant le papier usagé.

QUE FAIRE ?

Je réduis ma consommation en imprimant seulement ce qui est essentiel.



► *Un employé de bureau consomme en moyenne entre 70 et 85 kg de papier par an, soit l'équivalent de 2 arbres.*

Je choisis du papier issu de forêts gérées durablement. Je privilégie le papier recyclé.

► *Un papier peut être recyclé jusqu'à 7 fois. Il offre ainsi le meilleur bilan écologique (6 fois moins d'eau et 4 fois moins d'énergie que la fabrication de papier neuf).*

J'imprime toujours en recto-verso, de préférence en noir et blanc.

► *Imprimer en recto-verso c'est diviser par deux la consommation de papier, mais aussi le volume de stockage.*



Je réutilise les feuilles imprimées sur une seule face en brouillon.



► *Une feuille imprimée sur 6 au bureau n'est jamais utilisée, et 43% des employés impriment jusqu'à 50 pages par jour.*



ATTIJATIWafa BANK ATTITUDE

- Généralisation des **imprimantes multifonctions partagées**.
- Configuration des imprimantes en mode **recto-verso** et en **noir**.
- Politique de **digitalisation** des process et des documents.
- Déploiement de **tablettes** et d'**écrans** dans les salles de réunion.
- Recours intensifié au **papier recyclé certifié**.



LE SAVIEZ-VOUS ?

L'utilisation de papier entraîne l'abattage d'arbres dans les forêts ; or un arbre absorbe du CO², ce qui limite l'effet de serre et préserve les écosystèmes.

L'industrie papetière est une des cinq activités économiques consommant le plus d'énergie.

Elle consomme aussi de grandes quantités d'eau (la fabrication d'un kilogramme de papier nécessite 60 litres d'eau) et utilise certains produits chimiques polluants afin de répondre à la demande de papier toujours plus blanc.

06

JE RÉDUIS ET JE TRIE MES DÉCHETS



DE QUOI PARLE-T-ON ?



Au bureau, chacun d'entre nous génère en moyenne 100 kg de déchets par an dont 80 % sont recyclables... mais très loin d'être tous recyclés.

Pour agir, nous pouvons réduire notre consommation et trier nos déchets.

QUE FAIRE ?

Je mets les déchets dans les poubelles appropriées.

► 11 bouteilles en plastique recyclées permettent de fabriquer une paire de basket.



Pour les déchets dangereux : toners, piles, médicaments, j'alimente la collecte faite par Attijariwafa bank dans certains sites.

► Au Maroc, 340 000 tonnes de déchets dangereux sont générés par an et seulement 40 000 tonnes de ces déchets sont valorisées.

Aux repas, j'ajuste les portions à ma faim.



► 1,3 milliard de tonnes de nourriture sont jetées ou perdues chaque année, ce qui correspond à 1/3 des aliments produits sur la planète.

Je privilégie les tasses ou les mugs aux bouteilles et gobelets en plastique.



► Chaque collaborateur consomme en moyenne 3 gobelets jetables par jour, ce qui représente environ 650 gobelets par an.

? LE SAVIEZ-VOUS ?

Le Maroc produit 7 millions de tonnes de déchets par an, dont 85% est constituée de déchets ménagers (environ 0,7 kg de déchets par habitant par jour).

Le Maroc a atteint un taux de collecte de 85%. La revalorisation des déchets est encore très faible : seulement 10% des quantités acheminées vers les décharges contrôlées.

Dans le cadre du Programme National des Déchets Ménagers et Assimilés, le Maroc s'est engagé à atteindre un taux de recyclage des déchets de 30% à l'horizon 2020.



ATTIJATIWAFABANK ATTITUDE

- Installation progressive du **tri sélectif** et **recyclage** des déchets dans certains sites.
- Remise du **matériel informatique** en fin de vie à des associations pour revalorisation ou recyclage.
- Implication des fournisseurs dans la démarche de **réduction** des déchets.
- **Récupération** des cartouches et toners d'impression vides par les fournisseurs ou par des associations spécialisées.

07

JE GÈRE MES DÉPLACEMENTS



DE QUOI PARLE-T-ON ?

La mobilité est au cœur de nos vies que ce soit pour aller au travail, à l'école, pour ses loisirs, faire les courses... Les trajets domicile/travail représentent 30 % de l'usage des transports routiers.

Il existe cependant plusieurs manières de se déplacer et qui ont un meilleur impact sur l'environnement, la santé, la rapidité et le bien-être en général.

QUE FAIRE ?

Pour me déplacer, je privilégie les transports propres ou le covoiturage.

- ▶ *Si j'habite proche du bureau, j'opte pour la marche. Quand je le peux, j'utilise le tramway, ou je partage mon véhicule avec d'autres collègues (co-voiturage).*



Pour éviter des déplacements inutiles, j'ai recours aux visioconférences et aux conférences téléphoniques.



- ▶ *Une réunion téléphonique permet de gagner du temps et de limiter le stress. Les systèmes de visioconférence permettent de partager des documents.*

J'adopte l'éco-conduite.

- ▶ *Lors du premier kilomètre, une voiture consomme 50% de carburant supplémentaire et pollue 4 fois plus. Je démarre en douceur, je conduis en souplesse et je coupe le moteur au-delà de 30 secondes d'embouteillage, ce qui représente plus de 40% d'économie en consommation d'essence et de rejet d'émissions polluantes.*

J'entretiens mon véhicule.

- ▶ *Une voiture bien réglée représente 20% de pollution en moins et 10% de carburant économisés.*

Je privilégie les escaliers plutôt que l'ascenseur.



- ▶ *Monter un escalier permet de dépenser 7 fois plus de calories qu'un voyage en ascenseur et procure une activité physique à son corps.*



LE SAVIEZ-VOUS ?

Les transports représentent à eux seuls 57 % de la consommation mondiale de pétrole. Ils sont responsables de nuisances sonores et émettent des émissions d'oxydes d'azote, de monoxyde de carbone et de particules fines qui polluent l'environnement.

Parmi les différents modes de transport, la route représente 80 % de la consommation d'énergie totale. Elle entraîne d'importantes émissions polluantes qui ont un impact prouvé sur notre santé.



ATTIJATIWafa BANK ATTITUDE

- Mise en place de systèmes de **visioconférence**.
- **Optimisation des encaisses** dans les agences en réduisant le nombre de transport de fonds.
- **Renouvellement** du parc automobile.
- Mise en place de **navettes** entre les sites principaux du Groupe à Casablanca.

DURÉE DE VIE D'UN DÉCHET



MOUCHOIRS ET SERVIETTES EN PAPIER 3 mois



PAPIER JOURNAL De 3 à 12 mois



MÉGOT DE CIGARETTE 2 ans



CHEWING-GUM 5 ans



BOÎTE DE CONSERVE De 10 à 100 ans



BOUTEILLES PLASTIQUES De 100 à 1 000 ans



CANETTE EN ALUMINIUM De 200 à 500 ans



SAC PLASTIQUE 400 ans



POLYSTYRÈNE 1 000 ans



VERRE 4 000 ans



التجاري وفا بنك
Attijariwafa bank